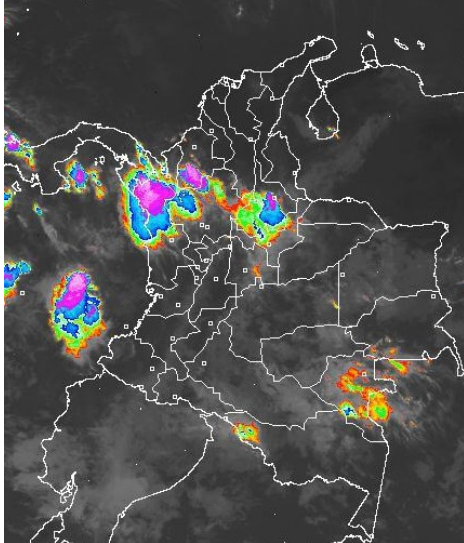


En las últimas horas se han registrado condiciones secas en la mayor parte del territorio nacional, muy soleadas desde temprano en las regiones Caribe, Orinoquia y en el Sur de la Andina y Pacífica. La mayor cantidad de nubosidad acompañada de lluvias y en algunos casos tormentas eléctricas se ha observado en sectores de Antioquia, Norte de Chocó, Santander, Vaupés y en el Sur de Guainía. El pronóstico durante los siguientes días nos anticipa la continuidad de condiciones secas en el país, salvo en áreas de las regiones Pacífica y Amazónica donde la probabilidad de precipitaciones es alta.

IMÁGEN SATELITAL

Imagen GOES-13 * 05 de junio de 2014 * Hora 7:45 a. m. HLC



PRONÓSTICO CONDICIONES METEOROLÓGICAS ESPECIALES

ÁREA DEL VOLCÁN CERRO MACHÍN

En el área prevalecerán las condiciones secas con cielo parcialmente nublado durante el día, en la noche no se descartan lloviznas dispersas.

El SERVICIO GEOLOGICO COLOMBIANO lo reporta en **NIVEL AMARILLO (III): CAMBIOS EN EL COMPORTAMIENTO DE LA ACTIVIDAD VOLCANICA**. 4.80 -75.62

ELEVACIÓN (pies)	DIRECCIÓN	VELOCIDAD	
		NUDOS	Km/h
10,000	SURESTE	5	9
18,000	SURESTE	10 - 20	18 - 36
24,000	SURESTE	10 - 25	18 - 46
30,000	ESTE	5 - 10	9 - 18

ÁREA DEL VOLCÁN NEVADO DEL HUILA

Cielo entre despejado y parcialmente cubierto con predominio de tiempo seco.

El SERVICIO GEOLOGICO COLOMBIANO lo reporta en **NIVEL AMARILLO (III): CAMBIOS EN EL COMPORTAMIENTO DE LA ACTIVIDAD VOLCANICA**. 2.92 -76.05

ELEVACIÓN (pies)	DIRECCIÓN	VELOCIDAD	
		NUDOS	Km/h
10,000	SURESTE	5	9
18,000	ESTE	10 - 25	18 - 46
24,000	ESTE	10 - 30	18 - 56
30,000	ESTE	10 - 15	18 - 28

ÁREA DEL VOLCÁN GALERAS

A lo largo de la jornada se estiman condiciones secas con nubosidad variable.

El SERVICIO GEOLOGICO COLOMBIANO lo reporta en **NIVEL AMARILLO (III): CAMBIOS EN EL COMPORTAMIENTO DE LA ACTIVIDAD VOLCANICA**. 1.55 -77.37

ELEVACIÓN (pies)	DIRECCIÓN	VELOCIDAD	
		NUDOS	Km/h
10,000	SURESTE	5 - 10	9 - 18
18,000	ESTE	10 - 30	18 - 56
24,000	ESTE	10 - 30	18 - 56
30,000	ESTE	5 - 10	9 - 18

ÁREA DEL VOLCÁN NEVADO DEL RUIZ

En horas diurnas predominará el tiempo seco, en la noche se advierten algunas precipitaciones.

El SERVICIO GEOLOGICO COLOMBIANO lo reporta en **NIVEL AMARILLO (III): CAMBIOS EN EL COMPORTAMIENTO DE LA ACTIVIDAD VOLCANICA**. 4.89 -75.32

ELEVACIÓN (pies)	DIRECCIÓN	VELOCIDAD	
		NUDOS	Km/h
10,000	SURESTE	5	9
18,000	SURESTE	10 - 25	18 - 46
24,000	ESTE	10 - 25	18 - 46
30,000	ESTE	5 - 10	9 - 18

LO MÁS DESTACADO

ALERTA ROJA. PARA TOMAR ACCIÓN **ALERTA NARANJA. PARA PREPARARSE** **ALERTA AMARILLA. PARA INFORMARSE**

LLUVIAS	Las precipitaciones más significativas se presentaron sobre el sur de la región Pacífica y sectores de la región Amazónica, alcanzando el mayor volumen en el municipio de Magüí (Nariño) con 137.0 mm .
ALERTA ROJA	• Por amenaza alta de ocurrencia de incendios de la cobertura vegetal en zonas de bosques, cultivos y pastos, localizados en sectores de las regiones Andina y Caribe.
ALERTA NARANJA	• Por probabilidad de deslizamientos de tierra en varias áreas inestables y de alta pendiente localizadas en sectores de las regiones Andina, Orinoquia y Pacífica. • Por amenaza moderada de ocurrencia de incendios de la cobertura vegetal en zonas de bosques, cultivos y pastos, localizados en las regiones Andina, Caribe y Orinoquia.
OTROS	• Durante el mes de junio se espera la transición hacia la temporada seca o de menos lluvias de mitad de año, que conforme a la climatología se extiende desde mediados de junio, hasta mediados o finales del mes de septiembre. Además cabe resaltar que desde el 1 de junio y hasta el 30 de noviembre del presente año permanecerá oficialmente vigente la temporada de huracanes en el Océano Atlántico, Mar Caribe y Golfo de México, situación que en algún momento podría estar favoreciendo de manera indirecta la ocurrencia de condiciones meteorológicas extremas en el País. El IDEAM recomienda estar atentos a los comunicados que se emitan y desde ya tomar las medidas preventivas en áreas de riesgo.



Consulte todos los días el pronóstico del tiempo y las alertas hidrometeorológicas vigentes del IDEAM, en un formato de calidad. Alrededor de las 7:30 a. m. está a disposición del público en www.ideam.gov.co. Se puede ver también en dispositivos móviles [AQUÍ](#)

PRECIPITACIONES

A continuación se relacionan los municipios donde en las últimas 24 horas se registraron precipitaciones iguales o superiores a **20 mm**:

DEPARTAMENTO	MUNICIPIO
ANTIOQUIA	Valdivia (93.0), Zaragoza (69.0), Yondó (52.0), Angostura (35.0), Betulia (27.0)
CASANARE	Chámeza (30.3), Sabanalarga (24.0), Tauramena (21.5)
CAUCA	López (69.0)
CESAR	La Gloria (30.3)
CHOCO	Quibdó (26.7)
CUNDINAMARCA	Paratebueno (26.0)
NARIÑO	Magüí (137.0), Barbacoas (83.8)
PUTUMAYO	Puerto Leguizamo (41.3), San Francisco (31.2)
RISARALDA	Pueblo Rico (30.0)
SANTANDER	Puerto Wilches (95.0), Sabana De Torres (53.6), Barrancabermeja (31.4), Lebríja (30.0), Charalá (22.6)
VALLE DEL CAUCA	Buenaventura (24.2)
VAUPES	Mitú (27.0)

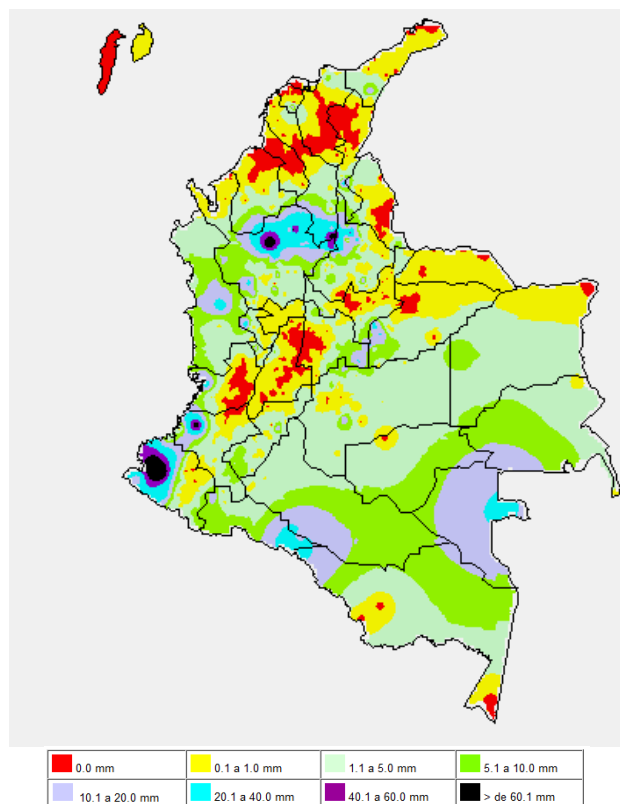
TEMPERATURAS MÁXIMAS

A continuación se relacionan los municipios donde en las últimas 24 horas se registraron temperaturas iguales o superiores a **35.0°C**:

DEPARTAMENTO	MUNICIPIO
ATLANTICO	Manatí (37.0)
BOLIVAR	Zambrano (37.0), María La Baja (35.2), Magangué (35.0), El Carmen De Bolívar (35.0)
CESAR	Valledupar (37.4), Agustín Codazzi (36.4), Chiriquaná (35.8), Pailitas (35.4)
CORDOBA	Ayapel (35.2), Sahagún (35.0)
LA GUAJIRA	Manaure (38.4), Urumita (38.0), Hatonuevo (37.2), Uribia (36.2)
MAGDALENA	Pivijay (36.2)
NORTE DE SANTANDER	Sardinata (36.2)
SANTANDER	Palmar (35.6), Sabana De Torres (35.6)
VICHADA	Puerto Carreño (35.6)

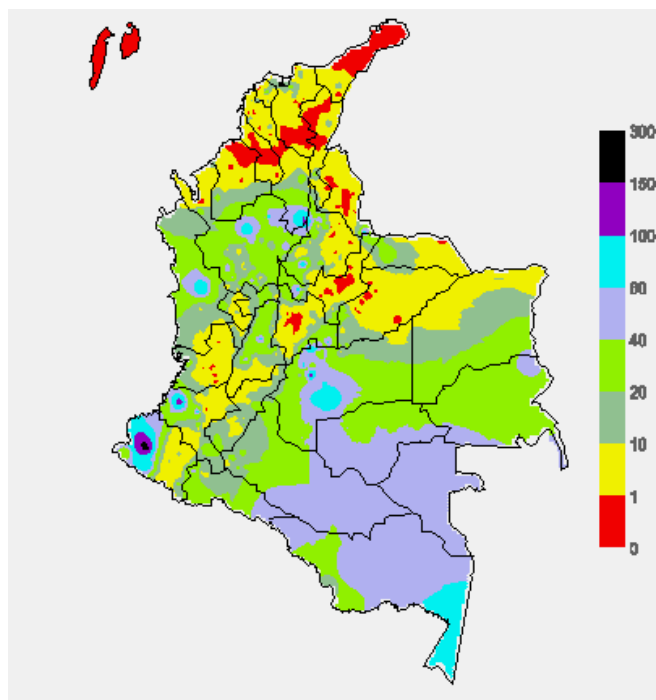
MAPA DE PRECIPITACIÓN DIARIA

Desde las 7:00 a.m. del miércoles 04 de junio hasta las 7:00 a.m. del jueves 05 de junio de 2014.



MAPA DE PRECIPITACIÓN ACUMULADA DE LOS ÚLTIMOS 3 DÍAS

Desde las 7:00 a.m. del lunes 02 de junio hasta las 7:00 a.m. del miércoles 04 de junio de 2014.



ESTADO DE LOS EMBALSES

A continuación se relacionan los volúmenes útiles diarios (expresados en porcentaje) de reservas de algunos embalses de acuerdo con información consultada en XM.

ZONA	EMBALSE		VOLUMEN ÚTIL DIARIO (%)	
ANTIOQUIA	MIEL I		59.54	
	MIRAFLORES		51.29	
	PEÑOL		61.25	
	PLAYAS		105.16	
	PORCE II		41.91	
	PORCE III		75.47	
	PUNCHINÁ		21.68	
	RIOGRANDE2		54.82	
	SAN LORENZO		66.63	
CARIBE	TRONERAS		39.73	
	URRÁ I		37.16	
CENTRO	AGREGADO BOGOTÁ	48.64	NEUSA	62.39
			SISGA	40.12
			TOMINÉ	47.39
	BETANIA		82.03	
	MUÑA		52.33	
	PRADO		90.07	
ORIENTE	CHUZA		45.39	
	ESMERALDA		20.75	
	GUAVIO		37.29	
VALLE DEL CAUCA	ALTO ANCHICAYÁ		14.61	
	CALIMA 1		71.86	
	SALVAJINA		90.98	

PRONÓSTICO METEOROLÓGICO (jueves 5 y viernes 6 de junio de 2014).

REGIÓN	PRONÓSTICO
SABANA DE BOGOTÁ	<p>JUEVES: En la mayor parte del área se prevé tiempo seco, salvo en algunos sectores del Suroriente y Noroccidente de la Ciudad y de la Sabana donde no se descartan lloviznas a mediados de la tarde y durante algunas horas de la noche.</p> <p>VIERNES: Cielo parcialmente cubierto con predominio de condiciones secas, excepto en el Suroriente del área donde se estiman precipitaciones ligeras temprano en la mañana.</p>
ANDINA	<p>JUEVES: Cielo entre parcialmente cubierto y cubierto con predominio de tiempo seco, salvo en áreas del Eje cafetero, Antioquia, Nororiente de Cundinamarca, Santander y Boyacá donde se estiman precipitaciones a lo largo de la jornada. Las lluvias más intensas con posibilidad de tormentas eléctricas son pronosticadas en horas de la tarde y noche.</p> <p>VIERNES: En la mayor parte de la región prevalecerán las condiciones secas, excepto en sectores de Antioquia, Cundinamarca, Boyacá, Huila, Tolima, Risaralda, Caldas, Quindío, Valle del Cauca, Cauca y Nariño donde se estiman precipitaciones de variada intensidad temprano en la mañana, al final de la tarde y durante algunas horas de la noche.</p>
CARIBE	<p>JUEVES: Cielo entre despejado y parcialmente cubierto con tiempo seco, salvo en el Urabá y en el Sur de Bolívar y Córdoba donde se prevén lluvias a diferentes horas, acompañadas en algunos casos de descargas eléctricas.</p> <p>VIERNES: En gran parte de la región se estiman condiciones secas con escasa nubosidad, excepto en el Urabá donde se pronostican lluvias entre ligeras a moderadas temprano en la mañana, al final de la tarde y durante algunas horas de la noche. Al atardecer y durante la noche se advierten precipitaciones en el Sur de Bolívar y en sectores de Córdoba, no se descarta actividad eléctrica.</p>
ARCHIPIÉLAGO DE SAN ANDRÉS, PROVIDENCIA Y SANTA CATALINA	<p>JUEVES: En el archipiélago se prevé nubosidad variada con precipitaciones ocasionales al finalizar la tarde.</p> <p>VIERNES: Cielo entre despejado y parcialmente nublado con lloviznas esporádicas a lo largo de la jornada.</p>
PACÍFICA	<p>JUEVES: En la mañana y durante las primeras horas de la tarde se prevé tiempo seco, salvo en sectores de Chocó donde la jornada se espera nubosa con lluvias de variada intensidad y tormentas eléctricas en algunos casos. Al atardecer y durante la noche se estiman precipitaciones dispersas en sectores de Cauca y Nariño.</p> <p>VIERNES: Cielo entre parcialmente nublado y nublado con precipitaciones a diferentes horas, acompañadas en algunos casos de descargas eléctricas en sectores de Chocó y Valle del Cauca. En Cauca y Nariño prevalecerán las condiciones secas.</p>
ORINOQUIA	<p>JUEVES: Cielo parcialmente cubierto con predominio de tiempo seco, salvo en zonas de Vichada y Meta donde se esperan precipitaciones dispersas después del mediodía y durante algunas horas de la noche.</p> <p>VIERNES: En la mayor parte de la región predominarán las condiciones secas, excepto en sectores de Meta y Vichada donde se pronostican lluvias entre ligeras a moderadas, temprano en la mañana y durante algunas horas de la tarde y noche.</p>

CONTINUACIÓN

REGIÓN	PRONÓSTICO
OCEANO PACÍFICO	JUEVES: Cielo entre parcialmente cubierto y cubierto con precipitaciones y descargas eléctricas a diferentes horas en amplios sectores del Norte y Sur del Pacífico nacional. VIERNES: En la mayor parte de la zona oceánica colombiana son pronosticadas lluvias con tormentas eléctricas en algunos casos.
MAR CARIBE	JUEVES: Cielo entre despejado y parcialmente cubierto con predominio de tiempo seco, salvo en el Golfo de Urabá donde se prevén lluvias temprano en la mañana y al final de la tarde. En San Andrés y Providencia no se descartan precipitaciones esporádicas al atardecer. VIERNES: En gran parte del Caribe colombiano predominarán las condiciones secas con poca nubosidad, excepto en Golfo de Urabá donde se estiman precipitaciones durante algunas horas de la tarde y noche. En el área del archipiélago no se descartan lloviznas ocasionales.
INSULAR PACÍFICO	JUEVES: En Gorgona prevalecerán las condiciones lluviosas durante la jornada y en Malpelo se advierten precipitaciones al finalizar la tarde y por la noche, luego de una mañana seca. VIERNES: En Malpelo y Gorgona se advierten nubes densas con lluvias entre ligeras a moderadas a diferentes horas.
AMAZONIA	JUEVES: Nubosidad variable con precipitaciones a diferentes horas en zonas de Guaviare, Vaupés y Guainía. En sectores de Amazonas, Caquetá y Putumayo se prevén lluvias entre ligeras a moderadas al final de la tarde y durante la noche. VIERNES: En la mañana y hasta entrada la tarde predominará el tiempo seco, salvo en sectores del Piedemonte amazónico, a la altura de Putumayo y Caquetá donde se advierten lloviznas intermitentes. En sectores de Guainía, Guaviare, Vaupés y Amazonas se estiman precipitaciones al atardecer y por la noche.

ALERTAS VIGENTES Y PRODUCTOS ADICIONALES

Para mayor información sobre el pronóstico del estado del tiempo, informes técnicos diarios, comunicados especiales, mapas diarios de temperaturas máximas y mínimas e información diaria de precipitación se sugiere consultar los siguientes enlaces:

- [MAPA DIARIO DE TEMPERATURA MÁXIMA.](#)
- [MAPA DIARIO DE TEMPERATURA MÍNIMA.](#)
- [INFORMACIÓN DIARIA DE PRECIPITACIÓN Y TEMPERATURA DE LOS PRINCIPALES AEROPUERTOS DEL PAÍS.](#)
- [MOSAICO MAPAS DE PRECIPITACIÓN DIARIA EN MILÍMETROS](#)

REGIÓN CARIBE

ALERTA ROJA: INCENDIOS DE LA COBERTURA VEGETAL

Amenaza alta de ocurrencia de incendios de la cobertura vegetal en zonas de bosques, cultivos y pastos, localizados en los siguientes municipios y sectores aledaños:

DEPARTAMENTO	MUNICIPIOS
ATLANTICO	Puerto Colombia y Tubará.
CESAR	Bosconia, Chimichagua, El Paso, San Diego y Valledupar.
LA GUAJIRA	Albania, Maicao, Manaure, Riohacha, San Juan del Cesar y Uribia.
MAGDALENA	Santa Marta.

ALERTA NARANJA: INCENDIOS DE LA COBERTURA VEGETAL

Amenaza moderada de ocurrencia de incendios de la cobertura vegetal en zonas de bosques, cultivos y pastos, localizados en los siguientes municipios y sectores aledaños

DEPARTAMENTO	MUNICIPIOS
CESAR	Agustín Codazzi, Becerril, La Gloria Y Pelaya.

REGIÓN ANDINA

ALERTA ROJA: INCENDIOS DE LA COBERTURA VEGETAL

Amenaza alta de ocurrencia de incendios de la cobertura vegetal en zonas de bosques, cultivos y pastos, localizados en los siguientes municipios y sectores aledaños:

DEPARTAMENTO	MUNICIPIOS
BOYACA	Cucaita, Sáchica, Ráquira, Samacá.
CUNDINAMARCA	Cucunubá, Guachetá, Jerusalén, Lenguaque, Pacho, Supatá, Susa, Tenjo, Ubaté, Utica y Zipaquirá.
HUILA	Paicol.
NORTE DE SANTANDER	Abrego, Bucarasica, Gramalote, La Playa, Lourdes, Ocaña, Salazar y Villa Caro.
SANTANDER	Bucaramanga, California, Cerrito, Charta, Concepción, El Playón, Floridablanca, Lebrija, Málaga, Matanza, Piedecuesta, Rionegro, San Andrés, San José de Miranda, Suratá y Tona.

ALERTA NARANJA: INCENDIOS DE LA COBERTURA VEGETAL

Amenaza moderada de ocurrencia de incendios de la cobertura vegetal en zonas de bosques, cultivos y pastos, localizados en los siguientes municipios y sectores aledaños

DEPARTAMENTO	MUNICIPIOS
BOYACÁ	Susacón Tinjacá, San Miguel de Sema.
CAUCA	Mercaderes.
CUNDINAMARCA	Apulo, Fúquene, Subachoque, Suesca, Sutatausa, Tabio, Tocancipá.
HUILA	Elías, Tarqui, Tesalia, Timaná.
NORTE DE SANTANDER	Santiago.
TOLIMA	Alpujarra, Dolores, Natagaima, Prado.

ALERTA NARANJA: DESLIZAMIENTOS DE TIERRA

Se mantiene este nivel de alerta por deslizamientos de tierra áreas inestables localizadas en los departamentos:

DEPARTAMENTO	MUNICIPIOS
ANTIOQUIA	Alejandro, Briceño, Campamento, Concepción, Ituango, Segovia, Tarazá, Valdivia, Yarumal y Zaragoza.
BOYACA	Maripí, Pauna y San Pablo De Borbur.
CAUCA	El Tambo.
CUNDINAMARCA	Guayabetal.
NORTE DE SANTANDER	Toledo.

REGIÓN PACÍFICA

ALERTA NARANJA: DESLIZAMIENTOS DE TIERRA

Se mantiene este nivel de alerta por deslizamientos de tierra áreas inestables localizadas en los departamentos:

DEPARTAMENTO	MUNICIPIOS
CAUCA	López de Micay y Timbiquí.
CHOCO	Alto Baudó (Pie De Pato), Atrato (Yuto), Bagadó, Bajo Baudó (Pizarro), Cértegui, Condoto, El Cantón Del San Pablo (Managrú), Istmina, Lloró, Medio Atrato (Beté), Medio Baudó (Boca De Pepé), Medio San Juan (Andagoya), Nóvita, Nuquí, Quibdó, Río Iró (Santa Rita), Río Quito (Paimadó), Tadó Y Unión Panamericana (Animas).
NARIÑO	Barbacoas, El Charco, Francisco Pizarro (Salahonda), La Tola, Magui (Payán), Mosquera, Olaya Herrera (Bocas De Satinga), Ricaurte, Roberto Payán (San José) y Tumaco.

REGIÓN ORINOQUIA

ALERTA NARANJA: DESLIZAMIENTOS DE TIERRA

Se mantiene este nivel de alerta por deslizamientos de tierra áreas inestables localizadas en los departamentos:

DEPARTAMENTO	MUNICIPIOS
META	Acacias, Restrepo y Villavicencio.

REGIÓN AMAZÓNICA

CONDICIONES NORMALES

MAR CARIBE

ALERTA AMARILLA: OLEAJE Y VIENTO

Sobre el centro y Oriente del mar Caribe colombiano la altura del oleaje se mantendrá entre 3.0 y 4.0 metros con vientos entre 25 y 30 nudos (46 km/h a 56 km/h) y posibilidad de rachas mayores. Por esta razón, se recomienda a pescadores y usuarios de embarcaciones menores consultar con las Capitanías de puerto antes de zarpar.

OCÉANO PACÍFICO

ALERTA AMARILLA: TIEMPO LLUVIOSO

En gran parte del Pacífico nacional, especialmente en el Norte, Sur y zonas de alta mar, son previstas condiciones lluviosas con precipitaciones moderadas a fuertes acompañadas en algunos casos de tormentas eléctricas y ráfagas de viento. Se recomienda a usuarios de embarcaciones menores estar atentos a las condiciones meteorológicas y consultar las capitanías de puerto antes de zarpar

ALERTA ROJA. PARA TOMAR ACCIÓN Advierte a los sistemas de prevención y atención de desastres sobre la amenaza que puede ocasionar un fenómeno con efectos adversos sobre la población, el cual requiere la atención inmediata por parte de la población y de los cuerpos de atención y socorro. Se emite una alerta sólo cuando la identificación de un evento extraordinario indique la probabilidad de amenaza inminente y cuando la gravedad del fenómeno implique la movilización de personas y equipos, interrumpiendo el normal desarrollo de sus actividades cotidianas.

ALERTA NARANJA. PARA PREPARARSE Indica la presencia de un fenómeno. No implica amenaza inmediata y como tanto es catalogado como un mensaje para informarse y prepararse. El aviso implica vigilancia continua ya que las condiciones son propicias para el desarrollo de un fenómeno, sin que se requiera permanecer alerta.

ALERTA AMARILLA. PARA INFORMARSE Es un mensaje oficial por el cual se difunde información. Por lo regular se refiere a eventos observados, reportados o registrados y puede contener algunos elementos de pronóstico a manera de orientación. Por sus características pretéritas y futuras difiere del aviso y de la alerta, y por lo general no está encaminado a alertar sino a informar.

CONDICIONES NORMALES Indica que no existe ninguna clase de alerta para la región o zona mencionada.

°C: grados Celsius; m: metros; mm: milímetros; msnm: metros sobre nivel del mar;

Km/h: kilómetros sobre hora

GOES: Geostationary Operational Environmental Satellites (Satélite Geoestacionario Operacional)

Omar FRANCO TORRES, Director General
Christian EUSCATEGUI COLLAZOS, Jefe Oficina del Servicio de Pronósticos y Alertas

Profesionales en turno:

Daniel USECHE, Alejandro URIBE, Henry ROMERO, Oscar IMBACHI, Gloria L. ARANGO, Mauricio TORRES y
Juan Francisco ALAMEDA.

Internet: <http://www.ideam.gov.co>

Correos electrónicos: servicio@ideam.gov.co, alertasideam@ideam.gov.co

Carrera 10 N° 20 - 30 ** Piso 9, Bogotá, D.C.

Teléfono: 3527160 ext. 1334-1336.

Síganos en: Twitter: @IDEAMColombia; Facebook: www.facebook.com/ideam.instituto
YouTube: Canal de Instituto IDEAM / <http://www.youtube.com/user/InstitutoIDEAM>